



Portafolio Yara de Edáficos con Calcio Soluble

ideal para condiciones bajo estrés por temperatura y deficit hídrico



Composición Nutricional

Total Nitrogen / Nitrógeno Total (%N)	15.4%
Ammoniacal Nitrogen / Nitrógeno Amoniacal (%N)	1.3%
Nitric Nitrogen / Nitrógeno Nítrico (%N)	14.1%
Calcium /Calcio (%CaO)	25.6%
Boron/Boro (%B)	0.3%
Moisture / Humedad (H2O)	1.0 Max



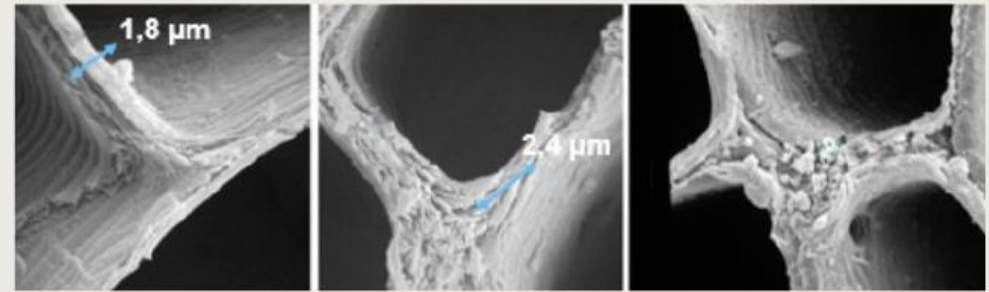
Composición Nutricional

Total Nitrogen / Nitrógeno Total (%N)	15.5%
Ammoniacal Nitrogen / Nitrógeno Amoniacal (%N)	1.3%
Nitric Nitrogen / Nitrógeno Nítrico (%N)	14.2%
Calcium /Calcio (%CaO)	26.0%
Moisture / Humedad (H2O)	1.0 max



Composición Nutricional

Total Nitrogen / Nitrógeno Total (%N)	15.37%
Ammoniacal Nitrogen / Nitrógeno Amoniacal (%N)	1.15%
Nitric Nitrogen / Nitrógeno Nítrico (%N)	14.22%
Calcium /Calcio (%CaO)	25.87%
Boron/Boro (%B)	0.3%
Zinc/Zinc (%Zn)	0.2%



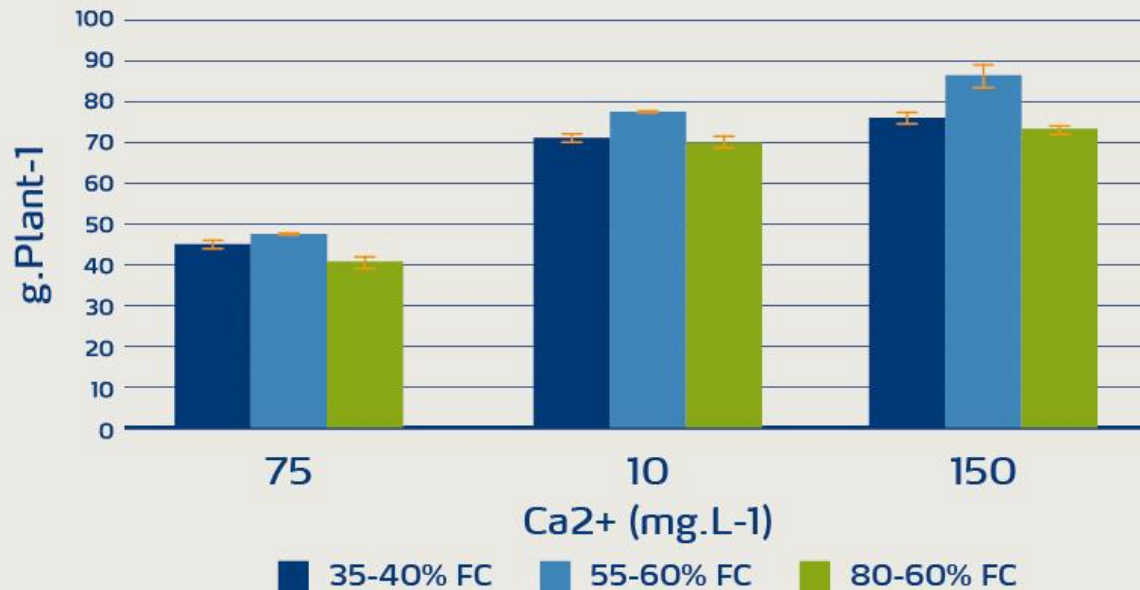
Ref: Corbana/Yara Internacional, 2008.

Mayor biomasa de raíces a mayor concentración de calcio en la solución del suelo con diferentes niveles de humedad del suelo.

El calcio

nutriente clave para mantener la **calidad** de los cultivos en temporadas secas y para responder al estrés ambiental.

Biomasa de Raíces



El aporte de calcio soluble es clave épocas secas

Calcio soluble disponible para la planta

Mayor concentración en la solución del suelo y en el agua que se mueve en la planta llegando hasta los tejidos que lo necesitan

El calcio ayuda a que la planta responda adecuadamente ante el estrés ambiental

Es segundo mensajero, esto es que ayuda a transmitir mensajes para la respuesta apropiada de la planta

Es clave para el uso eficiente de nutrientes

Incrementa la biomasa de raíces y por ende la exploración del suelo por agua y nutrientes